



СЕРТИФИКАТ
CERTIFICATE

№ 04.15505.184

« 06.09.2004 »

Город, страна
Place, country
Севастополь, Украина.
Sevastopol, Ukraine.

Изготовитель
Manufacturer
ДНПП "Муссон-Морсвязь-Сервис".
DSPE "Musson-Morsvyaz-Servis".

Заказчик
Purchaser

Заказ (контракт) №
Purchaser's order (contract) No.

Заводской заказ №
Work's order No.
0076

Настоящим удостоверяется, что нижеперечисленные изделия изготовлены, освидетельствованы и испытаны в соответствии с Правилами и предписаниями Российского Морского Регистра Судоходства.
This is to certify that the products listed below have been constructed, surveyed and tested in accordance with the Rules and Regulation of Russian Maritime Register of Shipping.

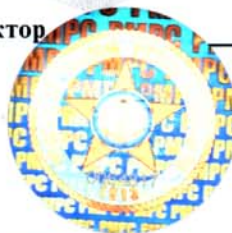
Количество Quantity	Наименование, марка и технические данные изделий Name, Type and Particulars of Products
1 (один) комплект 1 (one) set	<p>Прибор диагностики и контроля АРБ системы КОСПАС-САРСАТ с контролем измеряемых параметров на дисплее прибора и распечаткой протокола измерений на печатающем устройстве с полной расшифровкой принятого аварийного сообщения. Diagnostic and control device of COSPAS-SARSAT system EPIRBs with the measured data monitoring on display of the device and printing of test log through with total decoding of received distress alert.</p> <p>Измерение частоты: 406,025 МГц (± 50 Гц); Frequency measurement: 406,025 MHz (± 50 Hz);</p> <p>Измерение мощности по каналу 406 МГц: 1,6 - 7,8 Вт (± 2,5 дБ); Measurement of power on channel 406 MHz: 1,6 - 7,8 W (± 2,5 dB);</p> <p>Измерение девиации фазы: 56,7 - 69,3 град. (± 2 град.); Measurement of phase deviation: 56,7 - 69,3 deg. (± 2 deg.);</p> <p>Индикация наличия несущей частоты: 121,5 МГц; Indication of carrier frequency availability: 121,5 MHz;</p> <p>Измерение мощности по каналу 121,5 МГц: 30 - 70 мВт (± 2,5 дБ); Measurement of power on channel 121,5 MHz: 30 - 70 mW (± 2,5 dB);</p> <p>Напряжение питания: от блока питания: 24 В (+1,2/-4,8 В); от встроенной аккумуляторной батареи: 9 В (+1,2/-0,6 В); Power supply: from the supply unit: 24 V (+1,2/-4,8 V); from the built-in accumulator battery: 9 V (+1,2/-0,6 V);</p> <p>Потребляемая мощность: от блока питания: 15 - 25 Вт; от встроенной аккумуляторной батареи: 2 - 6 Вт; Power consumption: from the supply unit: 15 - 25 W; from the built-in accumulator battery: 2 - 6 W;</p> <p>Емкость аккумуляторной батареи: 1,5 А/ч. Battery capacity: 1,5 A/h.</p>

Изделия не имеют/не имеют* клеймо
Products stamped/not stamped*

Результаты испытаний на - листах прилагаются/не прилагаются*
Test results on sheets enclosed/not enclosed*



Инженер-инспектор
Surveyor



Соловьев А.В. / A.Solovyov

(подпись, ф., и., о.)
signature, name)

* Не нужно зачеркнуть.
Delete as appropriate.